

Spenden



Im Schnitt lernen 80 % der Schülerinnen und Schüler an den allgemeinbildenden Schulen, ohne dass sie eine spezielle Förderung benötigen. Den übrigen 20 % fällt es hingegen deutlich schwerer, die nötigen Kompetenzen zu entwickeln. Sie sind oftmals über einen längeren Zeitraum auf zusätzliche Hilfe angewiesen.

Um eine kompetente, flexible und unbürokratische Hilfestellung dauerhaft zu gewährleisten, sind wir auf Spenden angewiesen. Mit Ihrer Spende sichern Sie die Finanzierung unserer aktuellen Projekte, über die wir Sie auf der Vereinswebseite gern näher informieren.

Der Verein **Integrative Lerntherapie Mecklenburg-Vorpommern e.V.** ist vom Finanzamt Schwerin als gemeinnütziger Verein anerkannt. Ihre Spende ist daher steuerlich absetzbar.

Vielen Dank für Ihre Unterstützung!
Mit herzlichem Gruß

I. Moreno Martín

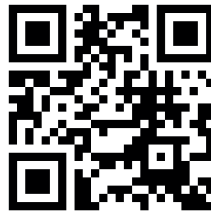
K. Essen

Weitere Informationen



Wenn Sie noch weitere Fragen haben oder Informationen benötigen, die über diesen Flyer hinausgehen, dann wenden Sie sich bitte direkt an uns oder besuchen Sie unsere Webseite:

www.lerntherapie-mv.eu



Integrative Lerntherapie Mecklenburg-Vorpommern e.V.

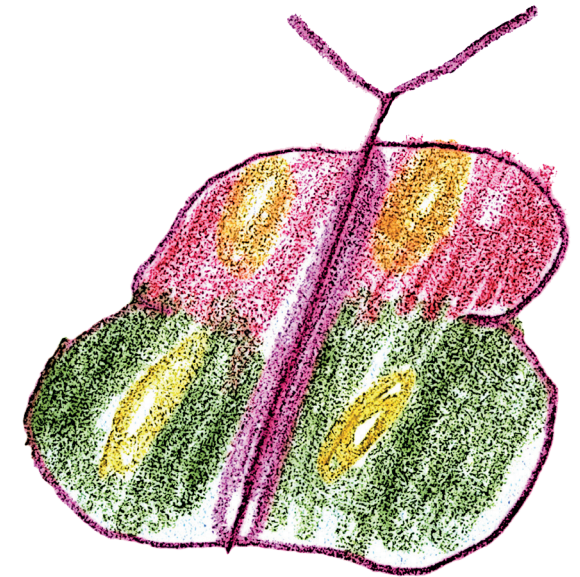
Am Brandenfeld 3b
19067 Dobin am See

Tel. 03866 4706692
E-Mail: info@lerntherapie-mv.eu

Steuernummer: 090 / 141 / 15827

Integrative Lerntherapie

Mecklenburg-Vorpommern e.V.



Wenn das Lernen zum Problem wird,
helfen wir mit ...

- **Informationen**
- **Diagnostik und Förderung**
- **Beratung**
- **thematischen Elternabenden**
- **Lehrerfortbildungen**
- **Kooperationen**

Ziele und Aufgaben



Unser Verein verfolgt ausschließlich gemeinnützige Ziele. Er unterstützt in erster Linie Schulkinder, die von einer Lese-Rechtschreib-Schwäche, Rechenschwäche oder anderen Lernschwierigkeiten betroffen sind. Als übergeordnetes Vereinsziel haben wir uns gesetzt, die Auswirkungen sozialer Ungleichheiten auf die Schulleistungen zu kompensieren, um **Chancengleichheit und Bildungsgerechtigkeit** zu befördern.

Überwiegend sind wir in folgenden Bereichen tätig:

- Wir beraten Eltern, deren Kinder von Lernschwierigkeiten betroffen sind.
- Wir organisieren individuelle Förderung für Kinder mit Lernschwierigkeiten.
- Wir führen Informationsveranstaltungen für Eltern in Schulen und Kitas durch.
- Wir bieten Beratung und Fortbildungsveranstaltungen für Lehrkräfte an.
- Wir unterstützen Schulen im Rahmen einer multiprofessionellen Zusammenarbeit.

Integrative Lerntherapie



Die Integrative Lerntherapie hat sich im Bereich der individuellen Lernförderung bewährt und wird von uns in unterschiedlichen Settings umgesetzt.

Sie stellt eine **intensive pädagogische Förderung für Kinder und Jugendliche mit ausgeprägten Lernschwierigkeiten** dar; vornehmlich in den Bereichen Deutsch und Mathematik. Eine Vielfalt an methodischen Vorgehensweisen, die sich konsequent an den Lernvoraussetzungen des Kindes, seinen Stärken und Schwächen sowie an seinem Umfeld orientieren, zeichnet die tägliche lerntherapeutische Arbeit aus. Die eingesetzten didaktischen Materialien werden dabei genau auf die Bedürfnisse des Kindes abgestimmt, womit eine optimale Passung zwischen Lernstand und Anforderung gewährleistet wird.

Hierbei stehen nicht die Defizite im Vordergrund, sondern Kompetenzen und Stärken. Diese ressourcenorientierte Herangehensweise fördert die Motivation und das Vertrauen, Lernschwierigkeiten nachhaltig überwinden zu können.

Kooperationen



Vor dem Hintergrund der stetig zunehmenden Vielfalt in den Schulklassen profitieren Lehrkräfte bei der individuellen Förderung ihrer Schülerinnen und Schüler verstärkt von zusätzlicher Unterstützung durch professionell ausgebildete Fachkräfte, wie z. B. Sonderpädagogen, Erzieher, Schulsozialarbeiter, Logopäden, Ergo- und Lerntherapeuten.

Perspektivisch muss Schule ein Ort der multiprofessionellen Zusammenarbeit werden. Nur durch den **dauerhaften Einsatz multiprofessioneller Teams** können Kinder bestmöglich gefördert, eventuelle Problemlagen gemildert bzw. vermieden werden.

Mit unserer Expertise im Bereich der individuellen Lernförderung können wir die Lehrerkollegien bei der Umsetzung dieser anspruchsvollen Aufgabe effektiv unterstützen und somit die Chancengleichheit und Bildungsgerechtigkeit an den Schulen ein Stück weit voranbringen.